

## SOUTENEZ L'ARTISANAT AVEC VOTRE TAXE D'APPRENTISSAGE !

L'ARTISANAT, UN SECTEUR PORTEUR DE VALEURS D'EXCELLENCE, DE TRANSMISSION, DE DIVERSITÉ, DE PROMOTION SOCIALE ET D'INITIATIVE.

L'Artisanat est un acteur incontournable du dynamisme territorial et de l'emploi, aussi bien en zone urbaine que rurale.

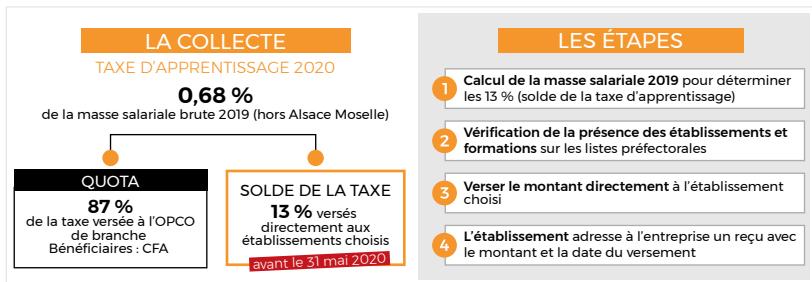
L'Artisanat c'est aussi le **made in France**, l'assurance d'avoir des produits et des services réalisés **au plus près des clients**.

Tous les ans, l'**Artisanat forme des milliers de jeunes** par la voie de l'apprentissage: plus de 35% des apprentis sont formés au sein des entreprises artisanales mais avec seulement 3% des financements issus de la taxe d'apprentissage !

**VOUS AVEZ LE POUVOIR**, avec votre taxe d'apprentissage, de soutenir nos actions visant à promouvoir et accompagner les jeunes vers les métiers de l'Artisanat.

### COMMENT VERSER SA TAXE D'APPRENTISSAGE EN 2020 ?

Due par toute entreprise dotée d'une masse salariale et fixée à 0,68% des rémunérations versées au cours de l'année précédente, la taxe d'apprentissage (TA), réformée en 2018, se compose désormais :



Cette année encore, vous pouvez verser directement, via [le bordereau de versement de la CMA](#), avant le 1<sup>er</sup> Juin 2020, tout ou partie des 13% de votre TA au Centre d'Aide à la Décision (CAD) de la Chambre de Métiers et de l'Artisanat du Rhône.

En affectant cette somme au CAD de la Chambre de Métiers et de l'Artisanat du Rhône, vous soutenez l'Artisanat de notre territoire.

Le Centre d'Aide à la Décision de la Chambre de Métiers et de l'Artisanat du Rhône, c'est :

➔ La promotion de l'Artisanat auprès de jeunes et de leurs familles.

➔ L'orientation de jeunes vers des métiers de l'Artisanat.

➔ La mise en relation de candidats à l'apprentissage et des artisans.

Chiffres clés de  
la CMA du Rhône  
entre 2015 et 2019

4 587

offres de contrats  
d'apprentissage

15 628

contrats  
d'apprentissage  
enregistrés

11 778

candidatures de  
jeunes gérées par  
la CMA

8 527

candidatures de  
jeunes  
gérées par la CMA

35 512

jeunes informés sur les  
métiers de l'Artisanat

## DONNEZ DU SENS À VOTRE TAXE D'APPRENTISSAGE

### SOUTENEZ L'APPRENTISSAGE DES MÉTIERS

### PARTICIPEZ À LA VALORISATION DES MÉTIERS DE L'ARTISANAT !

#### La Passerelle, incubateur de réussite

La CMA du Rhône propose un nouveau service de mise en relation entre l'offre et la demande (orientation, emploi, entrepreneuriat) : la Passerelle.

Ce lieu dédié aux jeunes, entrepreneurs et salariés en reconversion professionnelle permettra de s'informer sur les métiers de l'artisanat et les filières de formation, les débouchés, les tendances, les opportunités de carrière dans l'artisanat.

**Une véritable passerelle vers l'emploi, l'entrepreneuriat, la réussite !**

#### Les trophées du binôme maître d'apprentissage / apprenti(e)

Les trophées de l'apprentissage visent à récompenser des apprentis de l'Académie de Lyon ainsi que leur maître d'apprentissage dont la qualité de collaboration a été exemplaire.

#### L'Artisanat fait son cinéma

Manifestation à destination des collégiens de 4<sup>ème</sup> / 3<sup>ème</sup> qui propose un film de témoignages d'expériences et une table ronde avec des chefs d'entreprise et des apprentis.

#### Concours Artiz Clip

Ce concours a pour objectif de promouvoir les métiers de l'Artisanat par le biais d'une à trois courtes vidéos réalisées par les apprentis dans le cadre d'un projet pédagogique.

#### Journée de l'Artisanat

Présenter au sein même des collèges et durant toute une journée, le panorama des métiers de l'Artisanat sous des formats ludiques et interactifs avec des contenus adaptés en fonction des différents niveaux scolaires.

#### Les Palmes de l'Apprentissage

Créé en partenariat avec l'association des Palmes Académiques (l'AMOPA), ce concours est destiné à valoriser le travail et l'implication des apprentis formés dans des entreprises artisanales du Rhône.

#### L'ERASMUS des apprentis

65 ans que les CMA de Lyon et Cologne sont jumelées !

Un rapprochement qui se matérialise notamment par des échanges annuels d'apprentis et de savoir-faire entre la France et l'Allemagne.

**Je verse ma taxe d'apprentissage au CAD !**

**Contact service Taxe Apprentissage**

Audrey CREVIER

04 72 43 43 00 - a.crevier@cma-lyon.fr

