

NOTE DE CONJONCTURE

BAROMÈTRE 2019 / 2020



Chambre
de **Métiers**
et de l'**Artisanat**

LYON - RHÔNE

Toute une économie au service du territoire L'ARTISANAT DANS LE RHÔNE

contact

04 72 43 43 00

contact@cma-lyon.fr



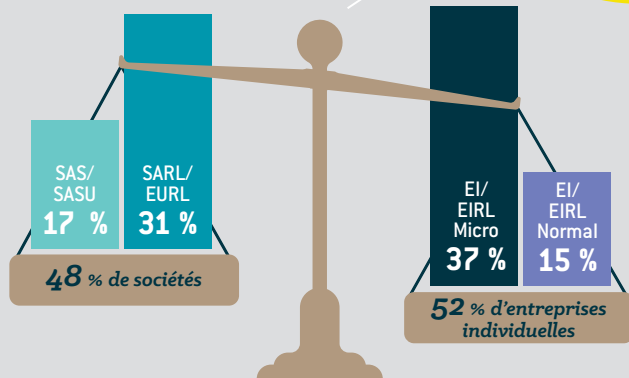
40 000

entreprises
artisanales

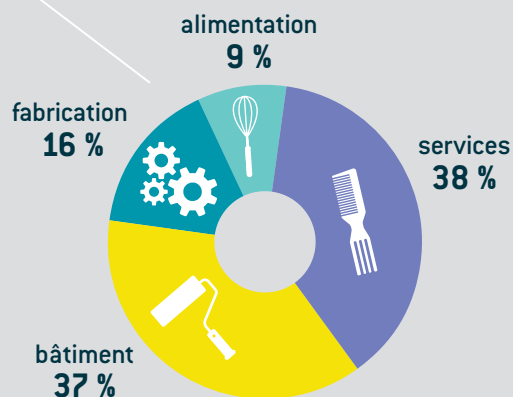
28 000 en 2015

+43 %

en 5 ans



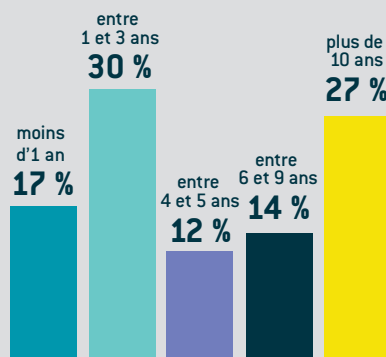
statuts juridiques



secteurs d'activité



18 % des chefs d'entreprise
artisanale ont plus de 55 ans



ancienneté des entreprises

nombre
d'immatriculations

+ 7 000

radiations

- 2 700

solde 2019

4 300

500
conjoints
collaborateurs



entre
35 et 55 ans
59 %

moins
de 35 ans
23 %

plus
de 55 ans
18 %

tranches d'âge

43 000

chefs d'entreprise



23 %



77 %

66 000
salariés

plus
de 10
salariés

3 %

entre
6 et 9
salariés

4 %

entre
3 et 5
salariés

7 %

entre
1 et 2
salariés

16 %

0 salarié



70 %

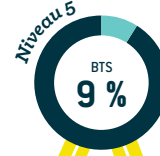
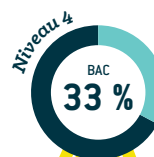
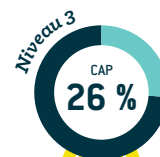
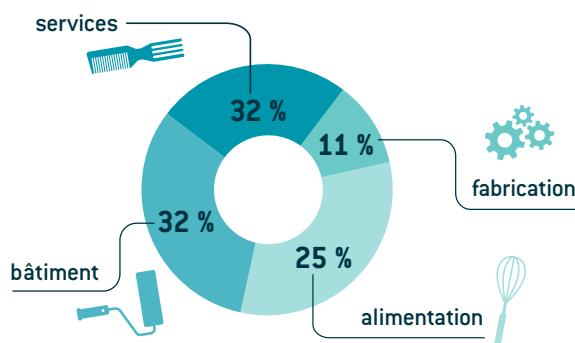
4 000
apprentis



27 %



73 %

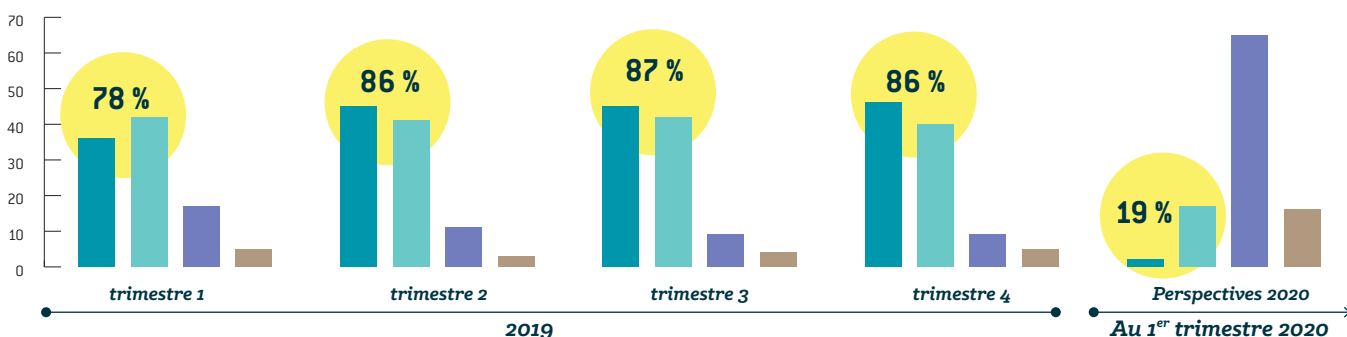


diplômes préparés

Situation économique des entreprises artisanales en 2019 / Perspectives 2020

Ce qu'en pensent les artisans !

Favorable Stable Difficile Ne sait pas



Ce que nous disent les artisans !

	1 ^{er} trim. 2019	2 ^e trim. 2019	3 ^e trim. 2019	4 ^e trim. 2019	Persp. 2020
Niveau d'activité de l'entreprise	↘	=	↗	↘	↘
Progression du chiffre d'affaires	↘	↗	↘	=	↘
Solidité de la trésorerie	↘	↗	=	↗	↘
Évolution des effectifs	=	=	=	=	↗

PERSPECTIVES 2020 : 8 ARTISANS SUR 10 PRÉVOIENT UNE ANNÉE 2020 TRÈS DIFFICILE

En janvier, environ 70 % des dirigeants estimaient que leur niveau d'activité, de chiffre d'affaires et de trésorerie serait stable sur l'année. L'épidémie liée au COVID-19 a affecté l'économie et 75 % des entrepreneurs expriment un fort niveau de crainte pour la pérennité de leur activité. Les trésoreries des entreprises sont en très forte tension. Nombre d'établissements sont contraints de reporter au second semestre voire d'annuler des investissements.